

Dostopnost JPP in stopnja prevozne revščine

Avtor: Simon Koblar, Urbanistični inštitut Republike Slovenije

Dogodek: **strokovno srečanje v sklopu priprave Regionalne celostne prometne strategije Gorenjske**

Cerklje na Gorenjskem, 21. 5. 2026



REPUBLIKA SLOVENIJA
MINISTRSTVO ZA OKOLJE, PODNEBJE IN ENERGIJO

I FEEL
SLOVENIA



Sofinancira
Evropska unija

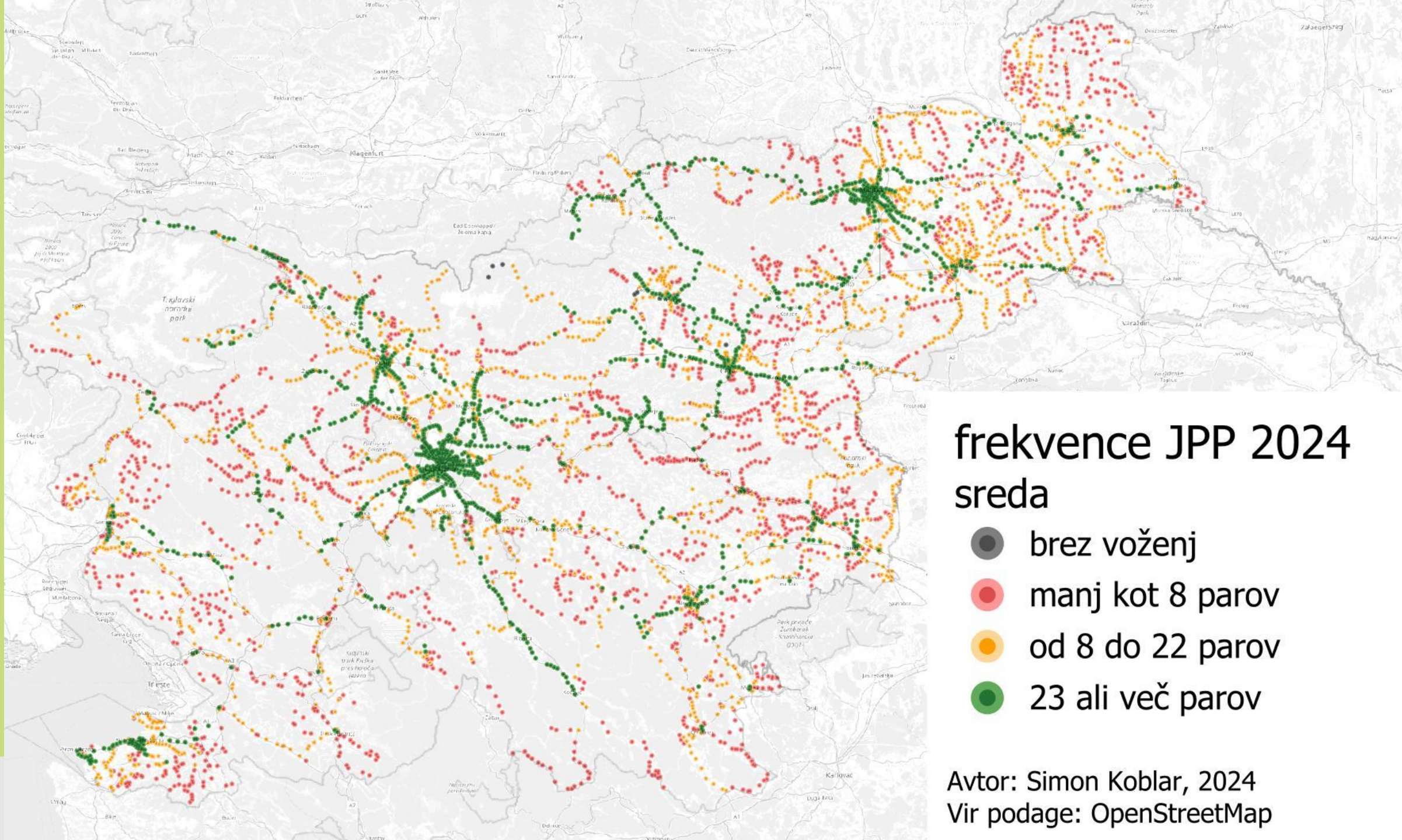


Merjenje dostopnosti do JPP

Metodologija

- Vhodni podatki
 - Vozni redi (postajališča, število odhodov)
 - Podatki o prebivalcih na hišno številko
- Oddaljenost od postajališč JPP
 - Zračna razdalja – 1000 m
- Izračun frekvence - trije razredi (Bole in Gabrovec, 2006)

Dostopnost po postajališčih



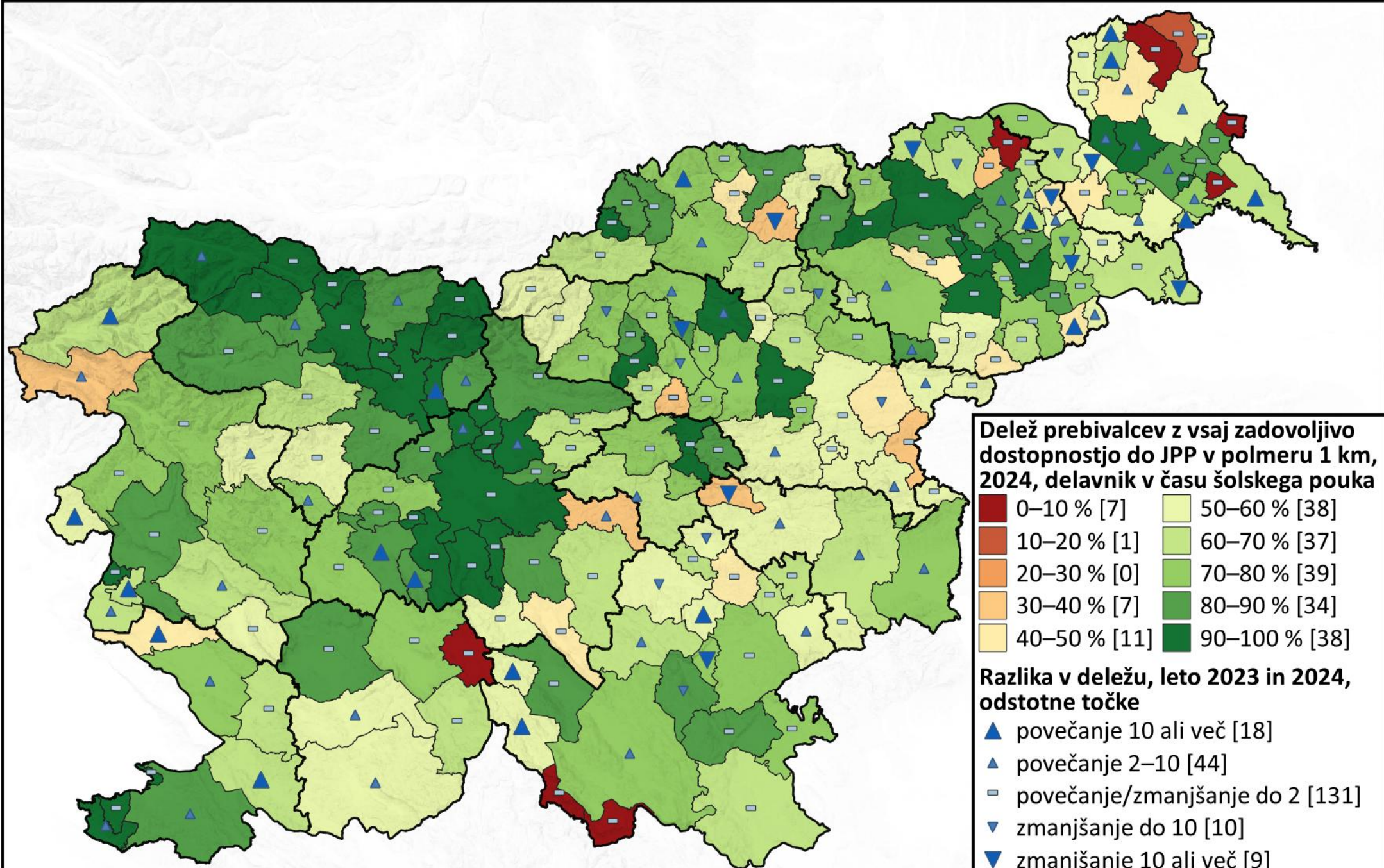
frekvence JPP 2024 sreda

- brez voženj
- manj kot 8 parov
- od 8 do 22 parov
- 23 ali več parov

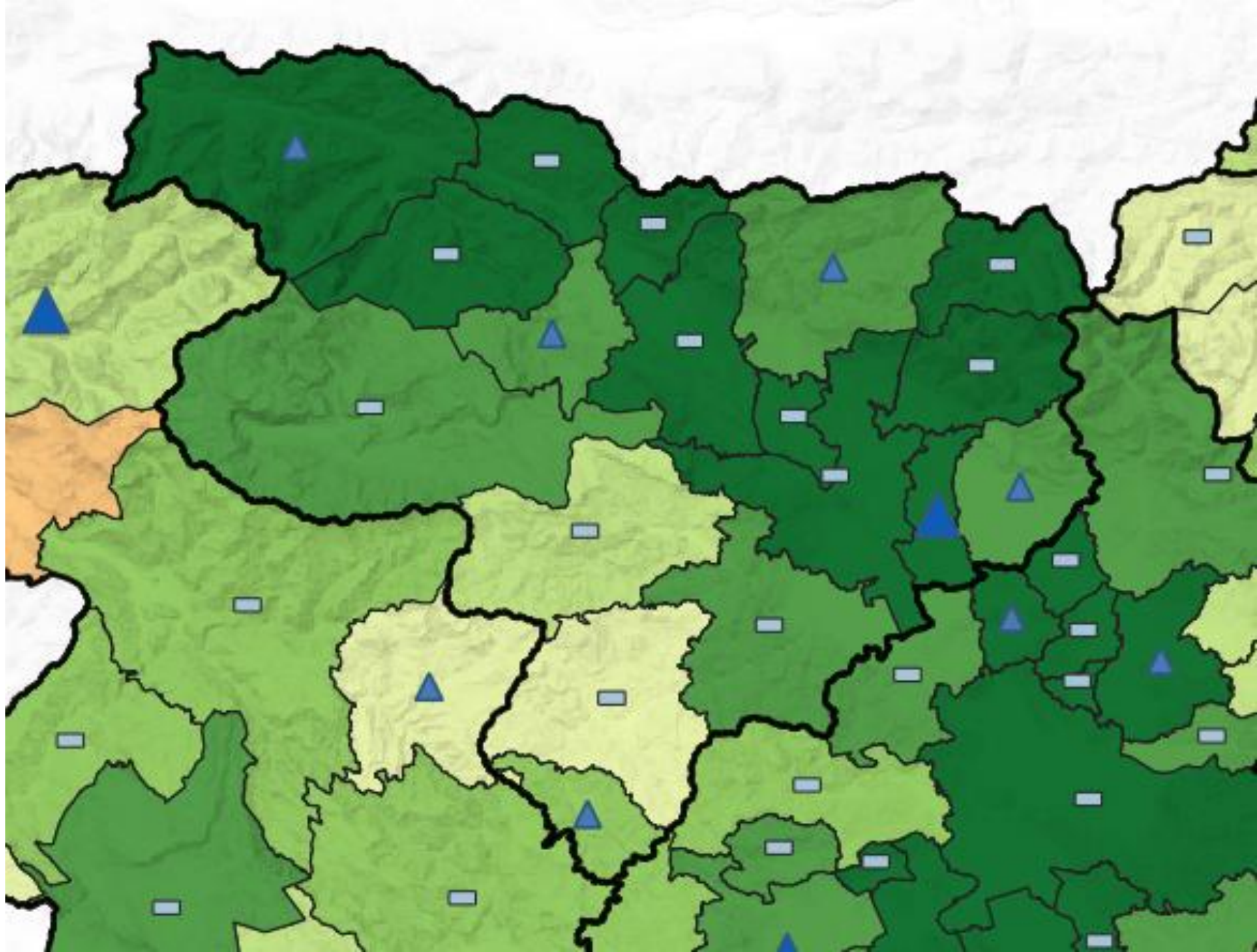
Avtor: Simon Koblar, 2024
Vir podlage: OpenStreetMap

Dostop do JPP – po občinah

Delavnik v času šolskega pouka



Avtor: Simon Koblar, 2024; Vir podage: EU-DEM



**Delavnik v času
šolskega pouka**



■ primerna pogostnost

■ zadovoljiva pogostnost

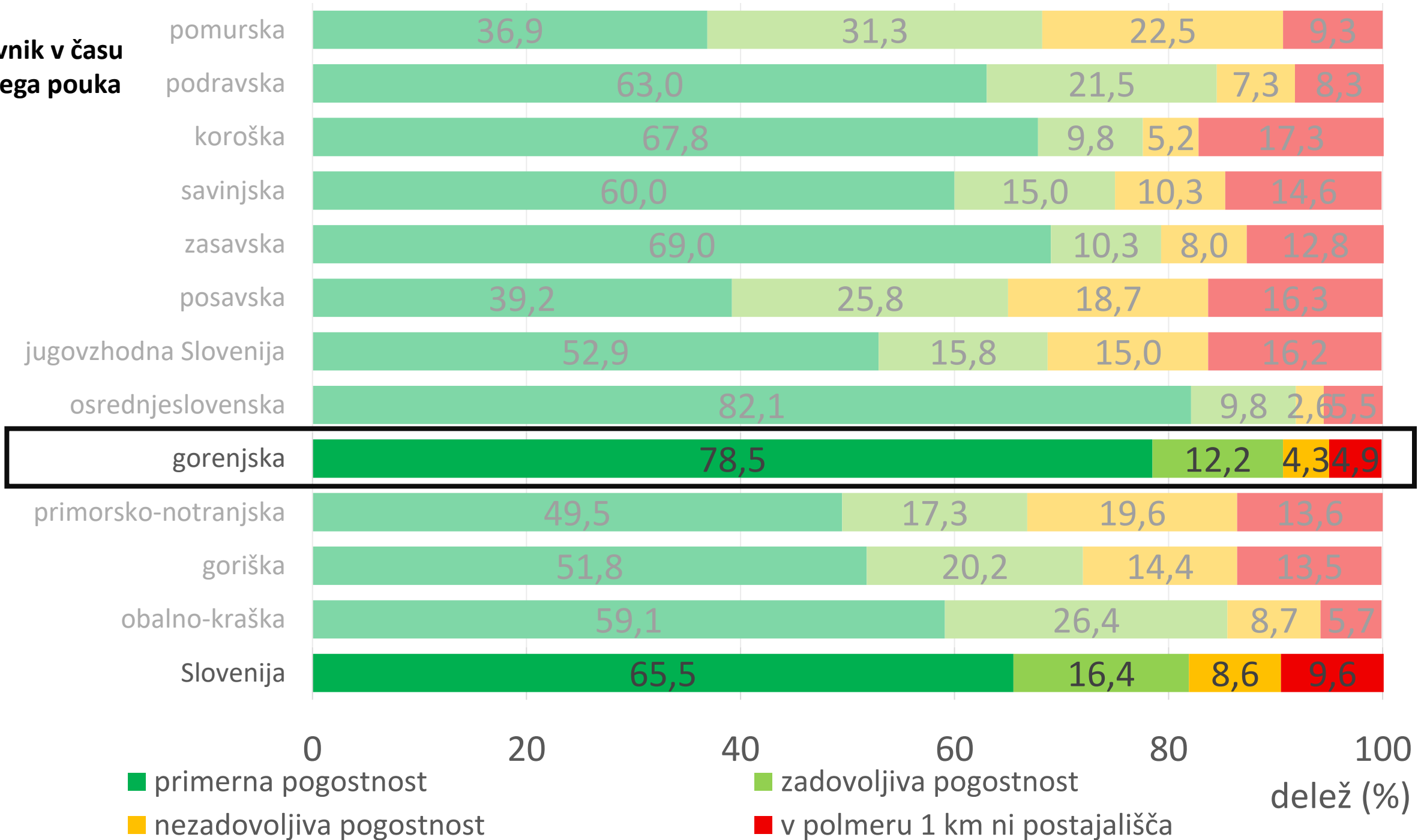
■ nezadovoljiva pogostnost

■ v polmeru 1 km ni postajališča

delež (%)

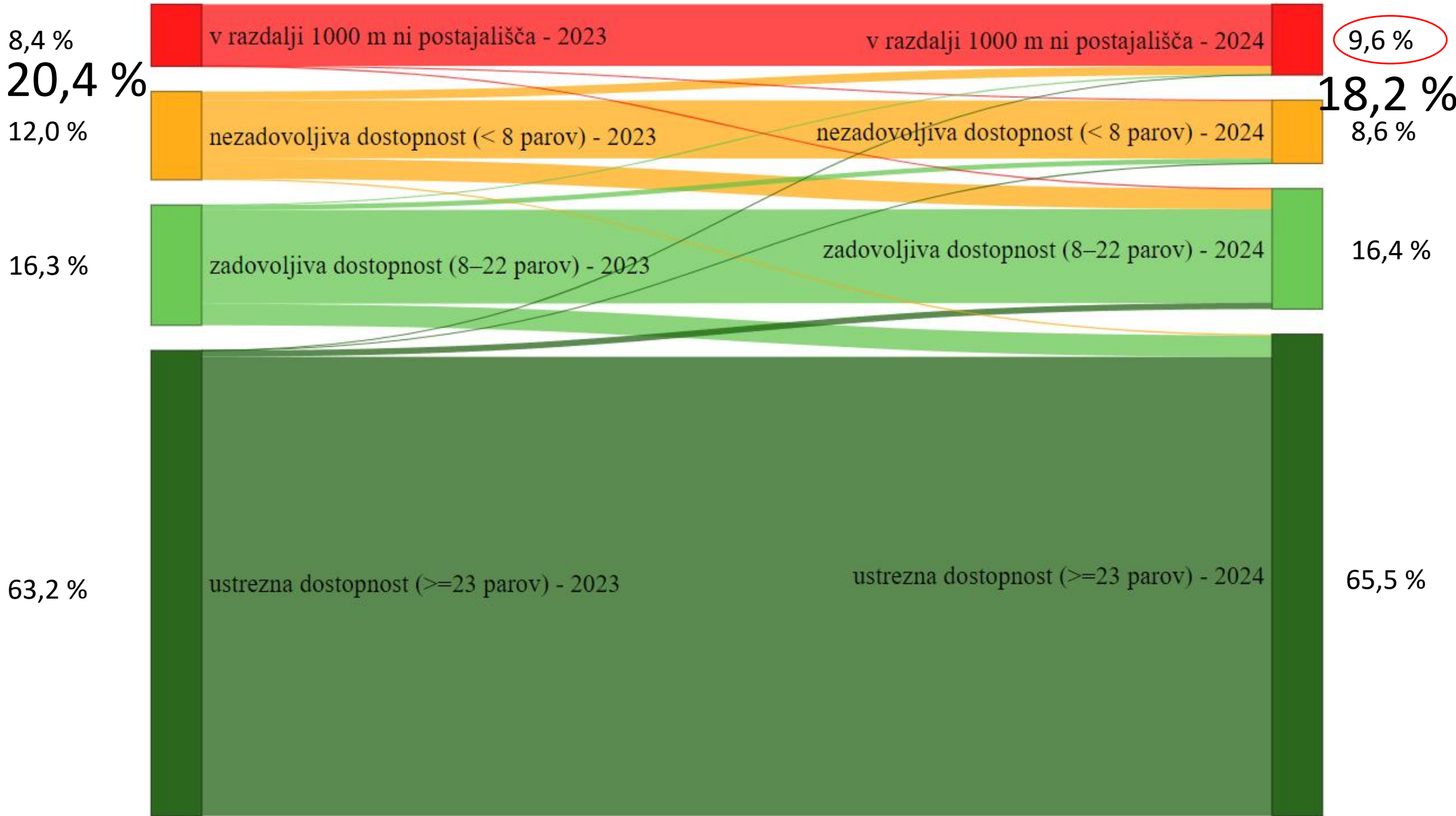


**Delavnik v času
šolskega pouka**



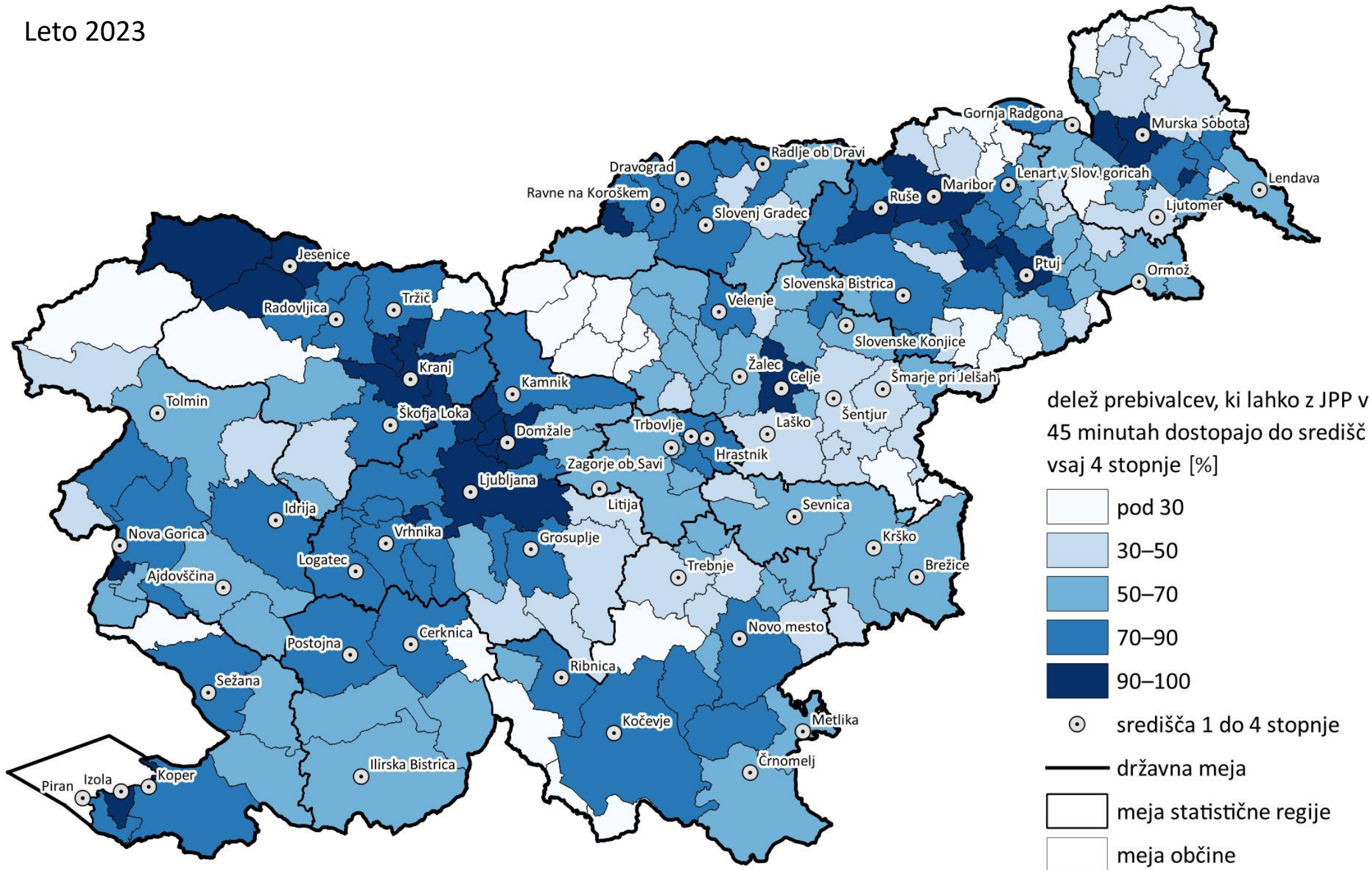
Spremembe v dostopnosti 2023 - 2024

Slovenija



Potovalni čas

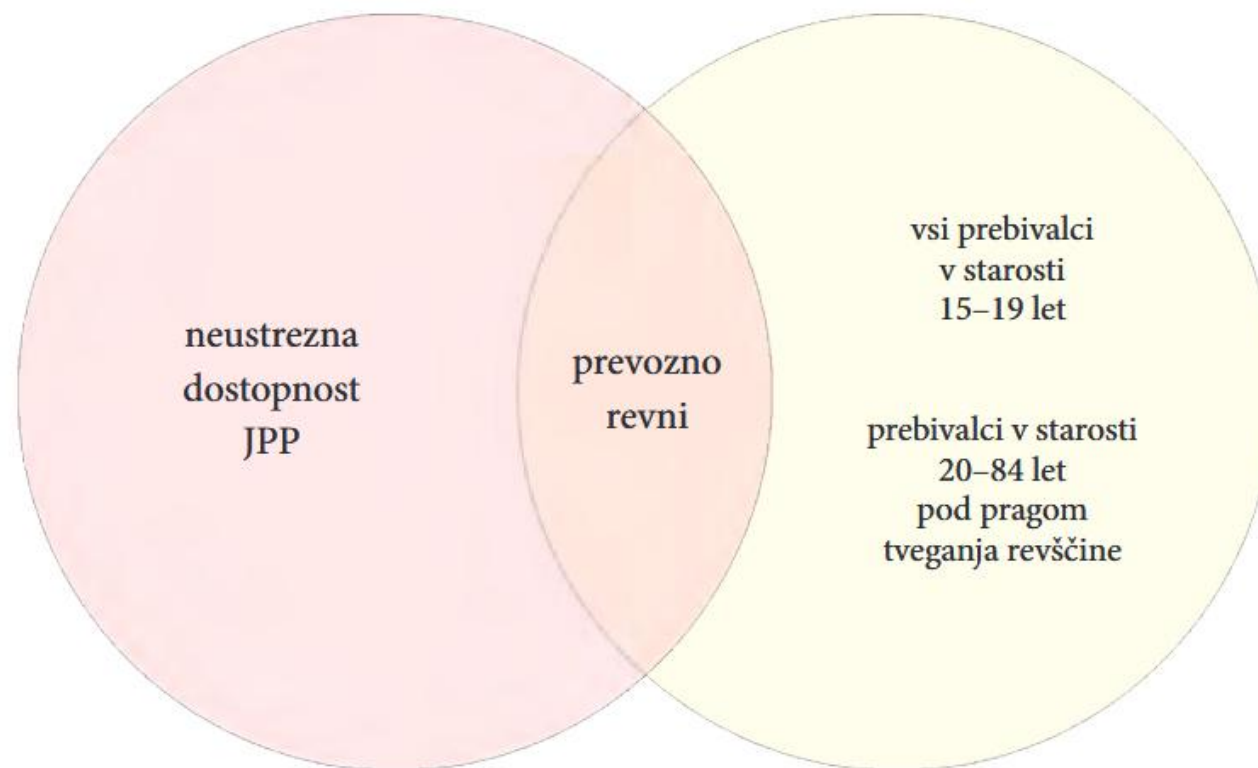
Leto 2023



JPP in prevozna revščina

Definicija prevozne revščine

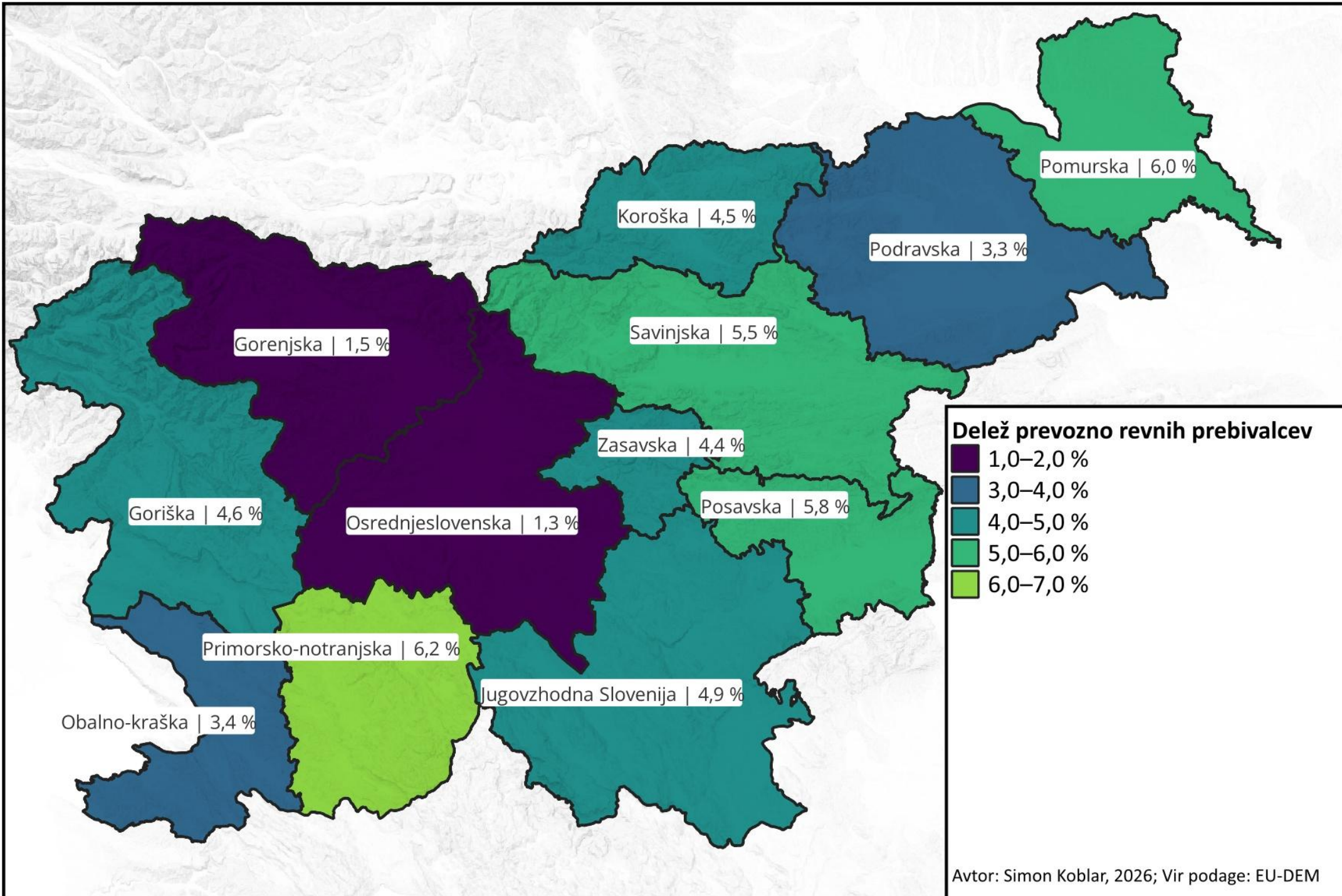
»Prevozna revščina je pojav, ko posameznik ali gospodinjstvo nima ustreznega prevoza do zanj ključnih storitev in dejavnosti ali si ga težko privošči.« (Tiran, 2025).



Kako JPP zmanjšuje prevozno revščino?

- Je ugoden – večina si ga lahko privošči
- Vsaj nekaterim omogoča ustrezen dostop do ključnih storitev in dejavnosti
- Izzivi:
 - Potovalni čas na daljših razdaljah
 - Pogostnost voženj
 - Potovanja izven konic, zgodnje jutranje ali pozne večerne ure
 - Ni na voljo vsem prebivalcem – v sistemu razpršene poselitve je nemogoče vsem prebivalcem zagotoviti dostop do klasičnega JPP
- Priložnost: uvajanje prevozov na klic na območjih brez dostopa do klasičnega JPP ali kot dopolnitev klasičnega JPP izven konic

Delež prevozno revnih v letu
2024



regija	Delež oseb pod pragom tveganja revščine (%)	Število prevozno revnih	Delež prevozno revnih (%)
Pomurska	14,2	5.810	6,0
Podravska	16,4	9.364	3,3
Koroška	15,1	2.703	4,5
Savinjska	16,8	12.246	5,5
Zasavska	15,6	2.119	4,4
Posavska	11,1	3.713	5,8
Jugovzhodna Slovenija	10,2	6.014	4,9
Osrednjeslovenska	9,6	6.112	1,3
Gorenjska	9,6	2.580	1,5
Primorsko-notranjska	13,1	2.793	6,2
Goriška	11	4.514	4,6
Obalno-kraška	18,5	3.480	3,4
Slovenija	12,7	61.448	3,4

regija	Delež oseb pod pragom tveganja revščine (%)	Število prevozno revnih	Delež prevozno revnih (%)
Pomurska	14,2	5.810	6,0
Podravska	16,4	9.364	3,3
Koroška	15,1	2.703	4,5
Savinjska	16,8	12.246	5,5
Zasavska	15,6	2.119	4,4
Posavska	11,1	3.713	5,8
Jugovzhodna Slovenija	10,2	6.014	4,9
Osrednjeslovenska	9,6	6.112	1,3
Gorenjska	9,6	2.580	1,5
Primorsko-notranjska	13,1	2.793	6,2
Goriška	11	4.514	4,6
Obalno-kraška	18,5	3.480	3,4
Slovenija	12,7	61.448	3,4

Dostop do (nekaterih) podatkov

- Knjiga Prevozna revščina v Sloveniji: <https://omp.zrc-sazu.si/zalozba/catalog/book/2174>
- Dostopnost JPP v letu 2024: <https://dirros.openscience.si/IzpisGradiva.php?id=27391>



Hvala!

Za več informacij pišite na: simon.koblar@uirs.si
<https://www.linkedin.com/in/simonkoblar/>